



**TRIO...S**  
SCÈNE DE TERRITOIRE POUR LES ARTS DE LA PISTE  
SAISON ARTISTIQUE



Centre National de la Marionnette  
*(en préparation)*



*Le Vulcain*  
CINÉMA



# Préambule

Le contexte sanitaire ayant fortement perturbée vos sorties scolaires, nous vous proposons une saison de spectacle vivant sur la période du printemps 2022.

Nous vous remercions pour votre fidélité dans cette période compliquée et nous avons hâte de vous revoir dans nos lieux.

L'équipe TRIO...S

## INFORMATIONS PRATIQUES

### Comment réserver vos places ?

- 1ère étape : vous sélectionnez les spectacles que vous souhaitez voir avec votre classe et vous remplissez le formulaire papier ci-joint, disponible en ligne sur le site internet de TRIO...S : <http://trio-s.fr/saison-artistique/actions-scolaires/>

Remplir un formulaire par classe. Photocopier autant de fois que nécessaire ! Nous le retourner par mail ou courrier.

- 2ème étape : nous vous faisons parvenir un récapitulatif de vos réservations par courrier et/ou mail
- 3ème étape : vous confirmez par mail vos réservations.

### Quel tarif ? Comment régler ?

Les tarifs sont précisés pour chaque spectacle.

Gratuit pour les accompagnants dans la limite d'un accompagnateur pour 6 enfants.

### Le spectacle, comment venir, à quelle heure ?

- Le Théâtre du Blavet à Inzinzac-Lochrist (rue Lagrange / place F.Mitterrand)

- Le Centre Socioculturel Jean Ferrat à Hennebont (15, rue Gabriel Péri)

Les lieux des spectacles sont précisés sur le courrier de récapitulatif de réservation, soyez attentifs surtout si vous devez venir en bus.

Afin de vous accueillir dans les meilleures conditions et que vos élèves apprécient au mieux le spectacle, il est recommandé d'arriver 15mn avant le début de la représentation. Un retard peut entraîner l'impossibilité d'assister à la représentation. Précisez si vous avez des personnes en fauteuil roulant ou à mobilité réduite.

### Des ressources pour accompagner vos élèves ?

Retrouvez sur notre site les dossiers pédagogiques des spectacles et des informations en lien avec notre programmation et l'accompagnement du spectateur : <http://trio-s.fr/saison-artistique/actions-scolaires/>

### Des questions ? Nous contacter ?

Bérénice PLUNIAN au Théâtre du Blavet :

Place F.Mitterrand 56650 Inzinzac-Lochrist

Tél. 02 97 85 31 00 / 06 02 10 24 13

billetterie@trio-s.fr



## FISSURE CAMILLE BOITEL CIE L'IMMÉDIAT

CRÉATION

Séances tout public

Mardi 22 Mars  
19h30

À partir de 8 ans

Durée : 1h20

**Théâtre du Blavet**  
Inzinzac-Lochrist

**TARIFS :**  
Séances tout public

- Établissements Hennebont / Inzinzac-Lochrist : 6€
- Établissements extérieurs : 8€
- Accompagnateurs : exonéré dans la limite de 1 pour 6 élèves / 10€ pour accompagnateurs supplémentaires



Mauvais, mesquin, torve, rusé, vicieux, goinfre, cruel, alcoolique, violent, déglingué, idiot, colérique, suicidaire, frénétique, mou, impulsif, peureux, dépressif, naïf, incontrôlable, sûr de lui, menteur (mais avec lui même), hypocrite, vaniteux, conventionnel, maniaque, sale, hystérique, mais méchant aussi bien sûr.

Le clown Fissure a tous les défauts de la Terre et plus encore. Il incarne tout ce que nous ne voulons pas de nous. Icône de toutes les erreurs, il les commet toutes, systématiquement, les plus communes comme les inimaginables...

Camille Boitel est aujourd'hui l'un des grands noms du cirque contemporain. Véritable couteau-suisse circassien, l'acrobate virtuose est révélé au grand public dans les années 2000 avec *L'Homme de Hus*. Artiste prolifique, il expérimente en permanence l'art de l'équilibre instable sur une scène saturée d'objets en tout genre.

Eligible pass culture sur adage  
contactez-nous pour plus d'information

### DISTRIBUTION

ÉCRITURE ET MISE EN SCÈNE : CAMILLE BOITEL ET SÈVE BERNARD / INTERPRÉTATION : CAMILLE BOITEL / JEU ET MANIPULATION D'OBJETS : JULIETTE WIERZBICKI / RÉGIE PLATEAU : AUDREY CARROT / RÉGIE LUMIÈRE (ET MANIPULATION DU DISPOSITIF) : JACQUES GRISLIN / CONSTRUCTION DÉCORS : VINCENT GADRAS / ACCESSOIRES : GUILLAUME BÉGUINOT, ASSISTÉ DE MARGOT CHALMETON / TRUCAGES : (EN COURS) / RÉGIE GÉNÉRALE : STÉPHANE GRAILLOT / ADMINISTRATION ET PRODUCTION : ELSA BLOSSIER

# TRIO...S

SCÈNE DE TERRITOIRE POUR LES ARTS DE LA PISTE

SAISON ARTISTIQUE

## RENCONTRE AVEC MICHEL B. CIE BOB THÉÂTRE

Théâtre



### Séances scolaires

Judi 28 Avril  
Vendredi 29 Avril  
10h + 14h

Théâtre du Blavet  
Inzinzac-Lochrist

À partir de 9 ans

Durée : 60 min

### TARIFS

#### Séance scolaires :

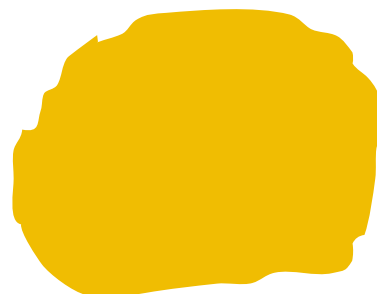
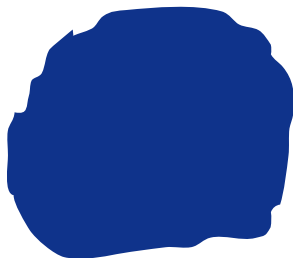
- Établissements Hennebont / Inzinzac-Lochrist : 3,50€
- Établissements extérieurs : 6€
- Accompagnateurs : exonéré dans la limite de 1 pour 6 élèves / 5€ pour accompagnateurs supplémentaires



On vous prévient. Il s'agit ici de voir sur scène un monstre, ou pour le moins un méchant. Un être sans aucun doute dangereux pour notre société qui, par le passé, a causé tant de peur. Si le nom d'Hannibal Lecter vous effraie, celui de Michel B vous terrifiera... de plaisir.

Pour cette nouvelle création, le Bob Théâtre (*Hans et Greutel, Démiurges, Bartleby...*) a invité -avec un dispositif de sécurité adapté- Michel B. à s'exprimer. À la suite de la parution de son livre *Je suis différent et alors ?*, il reviendra sur son parcours de vie et nous parlera de sa part d'ombre. Rare dans les médias, avare en interview, Michel B., personnage qui a marqué d'effroi l'histoire du fait divers sera le sujet principal et personne ne pourra lui voler la vedette. Et comme toutes les lumières seront pour une fois tournées vers lui, on arrivera peut-être à savoir enfin pourquoi il est aussi méchant.

*Un spectacle méchamment méchant en coréalisation avec le Théâtre Le Strapontin - scène de territoire des arts de la parole - Pont-Scorff*



### DISTRIBUTION

CONFÉRENCE : MICHEL B. / AIDE À LA RÉINSERTION : OLIVIER MARTIN SALVAN / AMBIANCE SONORE : FRANÇOIS ATHIMON / CHEF DE SÉCURITÉ : GWENDAL MALARD / SÉCURITÉ : GWENDAL MALARD ET JORDAN FACHE (EN ALTERNANCE)



Centre National de la Marionnette  
(en préparation)

**TCHAIKA**  
CIE  
**IACOBELLI-BELOVA**

Seule en scène  
Théâtre et marionnettes



**Séance scolaires**

Vendredi 13 Mai  
14h  
(4ème-3ème / Lycées)

**Séance tout public**

Vendredi 13 mai  
20h30

À partir de 12 ans

Durée : 1h

**Centre socioculturel**  
**Jean Ferrat**  
Hennebont

**TARIFS**

**Séance scolaires :**

- Établissements Hennebont / Inzinzac-Lochrist : 3,50€
- Établissements extérieurs : 6€
- Accompagnateurs : exonéré dans la limite de 1 pour 6 élèves / 5€ pour accompagnateurs supplémentaires

**Groupe séance tout public :**

- Établissements Hennebont / Inzinzac-Lochrist : 4€
- Établissements extérieurs : 5€
- Accompagnateurs : exonéré dans la limite de 1 pour 6 élèves / 6€ pour accompagnateurs supplémentaires



Sur un plateau en clair-obscur, une comédienne et une marionnette grandeur nature s'unissent pour se promener librement dans l'univers de *La Mouette* de Tchekhov. Tchaïka, actrice vieillissante à la mémoire fuyante, se découvre soudain sur scène. Derrière elle, une jeune fille lui rappelle pourquoi elle est là : Interpréter Arkadina lors de ses adieux à la scène dans sa pièce favorite du grand auteur russe. Mais le décor, comme le texte et les autres personnages lui échappent. Vaïlle que vaïlle, elle tente de dépasser la confusion qui lui fait confondre la pièce avec sa propre réalité. S'entremêlent alors fiction et réalité, passé et futur, espoir et désillusion. L'actrice et metteuse en scène chilienne Tita Iacobelli et la marionnettiste belgo-russe Natacha Belova unissent leurs sensibilités pour tisser un bouleversant portrait d'actrice et une envoûtante mise en abyme du théâtre et du temps.

*En coréalisation avec Le Théâtre à la Coque - Centre National de la Marionnette en préparation.*



Teaser et dossier pédagogique sur [www.trio-s.fr](http://www.trio-s.fr)

Eligible pass culture  
sur adage  
contactez-nous pour plus  
d'information

**DISTRIBUTION**

MISE EN SCÈNE : NATACHA BELOVA ET TITA IACOBELLI / REGARD EXTÉRIEUR : NICOLE MOSSOUX / SCÉNOGRAPHIE : NATACHA BELOVA / INTERPRÉTATION : TITA IACOBELLI / ASSISTANTE À LA MISE EN SCÈNE : EDURNE RANKIN / ASSISTANT À LA DRAMATURGIE : RODRIGO GIJÓN / ASSISTANT À LA SCÉNOGRAPHIE : GABRIELA GONZÁLEZ / CRÉATION LUMIÈRE : GABRIELA GONZÁLEZ, CHRISTIAN HALKIN / DÉCORS : GUY CARBONNELLE, AURÉLIE BORREMANS / CRÉATION SONORE : GONZALO AYLWIN, SIMÓN GONZÁLEZ / MUSIQUE : SIMÓN GONZÁLEZ D'APRÈS LA CHANSON « LA POBRE GAVIOTA » DE RAFAEL HERNÁNDEZ / RÉGIE LUMIÈRE ET EFFETS : GAUTHIER POIRIER DIT CAULIER / PRODUCTION : JAVIER CHÁVEZ, IFO ASBL / TEASER : SIMON BREEVELD / PHOTOS : MICHAEL GÁLVEZ



# BULLETIN DE RÉSERVATION

## Coordonnées :

Etablissement : \_\_\_\_\_

Nom et prénom de la personne référente : \_\_\_\_\_

Niveau : \_\_\_\_\_ Nombre de participants: \_\_\_\_\_ d'accompagnants : \_\_\_\_\_

Type de paiement :

- Chèque / espèce
- Mandat administratif (facturation)
- Pass culture (à partir de la 4<sup>ème</sup> collège/lycée)

Adresse et entité de facturation

\_\_\_\_\_  
\_\_\_\_\_

## Pour vous contacter :

N° de téléphone : \_\_\_\_\_

N° de portable : \_\_\_\_\_

E-mail (impératif) : \_\_\_\_\_

Êtes-vous inscrit dans le Parcours Jeunes Spectateurs :  oui  non

Vos motivations : expliquez-nous votre projet et nous vous accompagnerons au mieux...

Attention ce document ne vaut pas confirmation

Signatures de la personne  
référente :

Et du chef d'établissement :

DOCUMENT A RENVOYER PAR MAIL (scanné) OU COURRIER A :

Bérénice PLUNIAN  
Théâtre Du Blavet  
Place François Mitterrand  
56650 INZINZAC-LOCHRIST  
billetterie@trio-s.fr  
02 97 85 31 00  
06 02 10 24 13

**Spectacles :**  
billetterie@trio-s.fr

Nombre de spectacles que vous souhaitez voir au total : \_\_\_\_\_

Si vous venez avec une autre classe ou groupe de votre établissement, merci de préciser le nom du référent concerné avec lequel vous partagez le transport en bus : \_\_\_\_\_

Spectacle choisis (par ordre de préférence)	Date et horaire favoris	Date et horaire impossibles (où il vous est vraiment impossible de venir)	Nombre d'élèves	Nombre d'adultes

Y a-t-il des personnes en fauteuil roulant ou à mobilité réduite :  oui  non

si oui, combien :

**Pensez à garder une copie de ce document !**